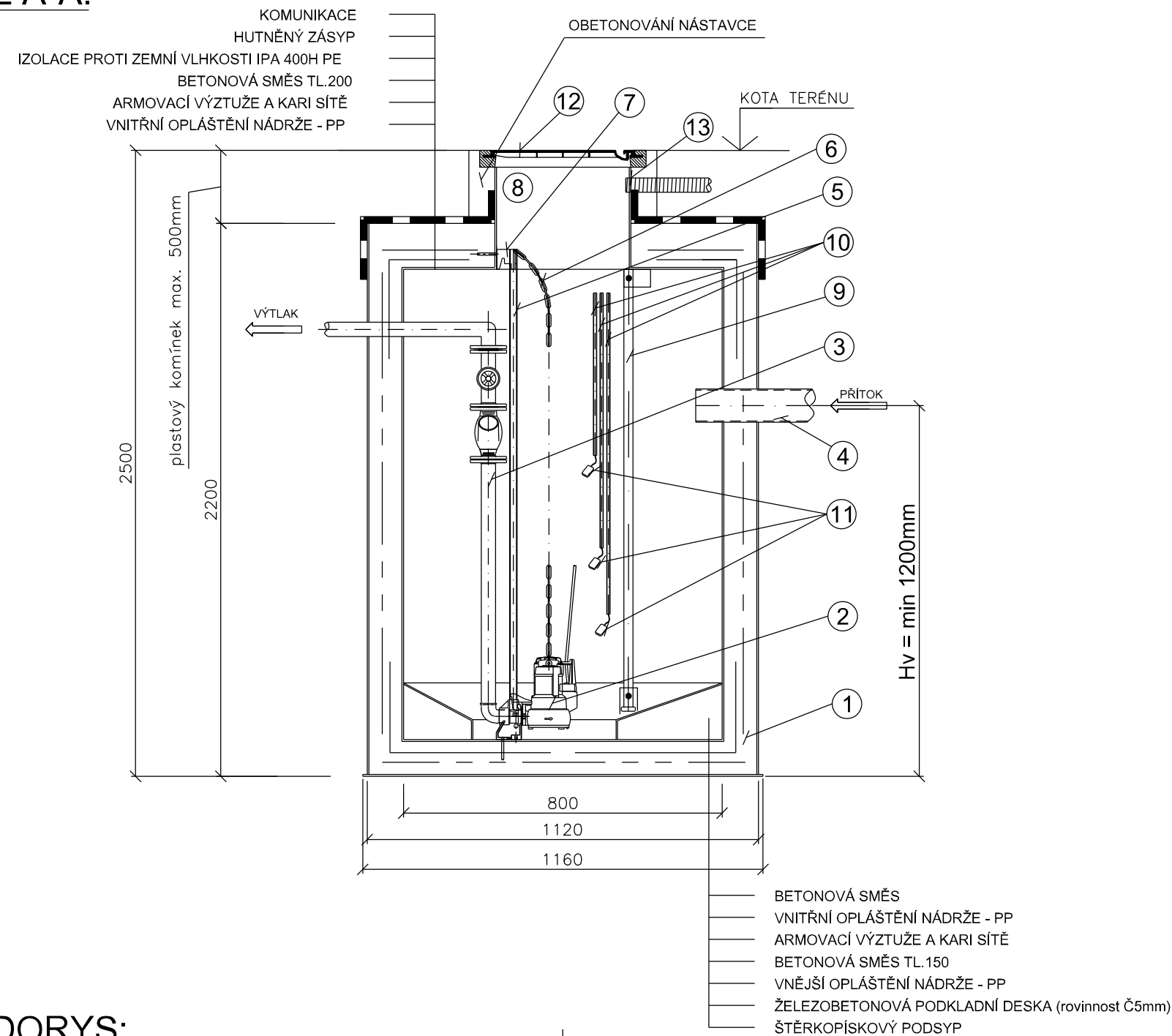
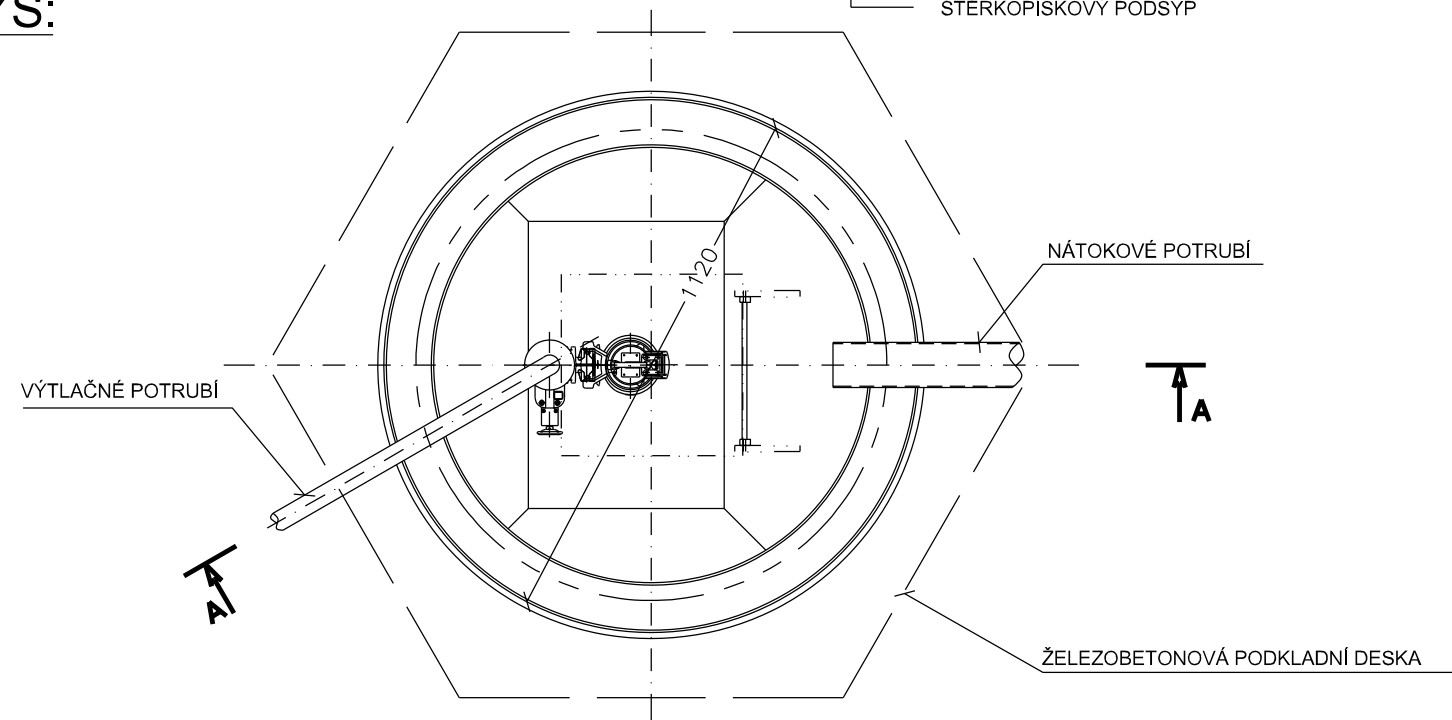


ŘEZ A-A:



PŮDORYS:



LEGENDA:

- ČERPACÍ STANICE 1120/2500 EO/PB-SV
Celoplastová dvouplášťová šachta s armovací výztuží, vnitřní Ø 800mm, určená k obetonování
- PONORNÉ KALOVÉ ČERPADLO S ŘEZACÍM ZAŘÍZENÍM
- Q:3,00 l/s - H:4,84 m v. sl.
- VÝTLAČNÉ POTRUBÍ
- DN 50
- NÁTOKOVÉ POTRUBÍ
- DN 150
- VODICÍ TYČ PRO ČERPADLO
- ŘETĚZ ČERPADLA
- KOTVENÍ VODICÍ TYČE + HÁČEK PRO ŘETĚZ
- MONTÁŽNÍ (VSTUPNÍ) KOMÍNEK
- VSTUPNÍ ŽEBŘÍK
- CHRÁNIČKA KABELU PLOVÁKU
- SPÍNACÍ PLOVÁK ČERPADLA
- LITINOVÝ POKLOP, D400
- PROSTUP PRO EL. CHRÁNIČKU, DN65 nebo 2x DN50

Vypracoval	Kreslil	Zodp. projektant	Ing. Jaroslav Majíček Podolí č.49 686 04 Kunovice	
Ing. Jaroslav Majíček	Ing. Jaroslav Majíček	Ing. Jaroslav Majíček		
<i>Majíček</i>	<i>Majíček</i>	<i>Majíček</i>		
Kraj : Zlínský		Okres : Uherské Hradiště		
Investor : Povodí Moravy, s.p., Dřevařská 932/11, 602 00 Brno			Datum	08/2017
akce : ČOV STARÉ MĚSTO, REKONSTRUKCE NA PŘEČERPÁVÁNÍ DO KANALIZACE objekt: IO 01 – PŘÍPOJKA SPLAŠKOVÉ KANALIZACE VČ. ČS			Stupeň PD	ÚZEMNÍ SOUHLAS
			Formát	2A4
			Zakázkové číslo	2017/035
Čerpací stanice			Objekt	IO 01
			č.výkresu	05
			měřítko	1:25